

Unsere Kundenbetreuer/Vertriebsleiter v.l.n.r.: Marcus Noack, Fabian Scheidler, Steve Lachnit und Felix Szagun

Kunden-Team wird zu E-Team!

Die Strategie der Firma Wasserle ist es, sich ständig über die neuesten Entwicklungen und Trends auf dem Laufenden zu halten und diese in die Geschäftsplanung zu integrieren. Daher stand es auch außer Frage, dass wir unseren gesamten Fuhrpark von unseren Kundenbetreuern auf Hybrid- und Elektrofahrzeuge umrüsten. Für ein unkompliziertes und zeitsparendes Laden stellen wir unseren Kolleg*innen und Kunden kostenlos Ladestationen am Firmengelände in Kaufering zur Verfügung. Einen großen Teil der Energie gewinnen wir durch unsere 99Kw-PV Anlage auf dem Dach unseres Firmengebäudes.

Was Umweltschutz und Nachhaltigkeit angeht, sollte man als Firma mit gutem Beispiel vorangehen. Einer der wichtigsten Vorteile von Elektrofahrzeugen ist der Fakt, dass sie länger genutzt werden können. Elektroautos besitzen weniger bewegliche Teile als Fahrzeuge mit Verbrennungsmotor, erfordern dadurch auch weniger Wartung und bieten mehr Einsparungspotenzial. Warum wir noch auf E-Autos setzen - siehe Seite 3.

Sicherheit ist das A und O

Als Führungskraft, Chef und Vorbild von unserer Gebäudereinigungsfirma mit einer großen Hebebühnenflotte, bin ich natürlich auch für die Sicherheit am Arbeitsplatz verantwortlich und dass die entsprechenden Vorkehrungen dazu eingehalten werden (inkl. Berücksichtigung aller gesetzlichen Vorschriften und Richtlinien, die den Arbeitsschutz betreffen).



Des Weiteren führe ich regelmäßige Sicherheitsinspektionen durch, um potenzielle Gefahrenquellen zu identifizieren und zu beseitigen. Auch die Schulung der Kolleg*innen in Bezug auf Arbeitssicherheit und Gesundheitsschutz ist ein wesentlicher Bestandteil unseres Sicherheitskonzeptes. Unser Abteilungsleiter in der Glasreinigung, Yadgar Jamal, sorgt durch Schulungen, Anweisungen und stichprobenartige Kontrollen dafür, dass der Sicherheitsgurt in Gondeln und Hebebühnen zu jederzeit angebracht ist. In regelmäßigen Abständen werden auch unsere Hilfsmittel, wie Seile, Gurte und ähnliches auf einwandfreie Tauglichkeit geprüft.

Selbstverständlich stellen wir Kolleg*innen Sicherheits-Arbeitsschuhe für Ihre tägliche Arbeit zur Verfügung. Diese bieten Schutz vor Verletzungen z.B. durch herabfallende Gegenstände, scharfe Kanten, elektrische Gefahren, rutschige Oberflächen und chemische Substanzen. Arbeitsschuhe mit Stahlkappen sind speziell für den jeweiligen Arbeitsplatz und die damit verbundenen Risiken konzipiert und können somit das Verletzungsrisiko minimieren. Mit der Firma Hoffmann haben wir einen Partner gefunden, die unseren Ansprüchen entspricht - egal ob für die Reinigungsarbeiten drinnen oder bei Wind und Wetter draußen.

Für reibungslos funktionierende Arbeitsabläufe und zufriedene Kolleg*innen ist eine gute Ausrüstung das A und O.

A stylized, handwritten signature in black ink, appearing to read 'Euer Markus Wasserle'.

Euer Markus Wasserle

Warum wir auf Elektroautos setzen:



Kosteneffizienz: Unsere Entscheidung für Elektroautos bedeutet nicht nur einen Beitrag zum Umweltschutz, sondern auch eine erhebliche Kosteneinsparung. Dank der geringeren Betriebs- und Wartungskosten von Elektrofahrzeugen können wir diese Ersparnisse an Sie weitergeben.

Für eine grüne Zukunft: Mit unseren Elektroautos leisten wir einen aktiven Beitrag zur Reduzierung von CO₂-Emissionen. So unterstützen wir nicht nur das Klima, sondern auch die Unternehmensziele in Sachen Nachhaltigkeit.

Wir präsentieren Fortschritt: Als Ihr Partner setzen wir auf innovative und zukunftsweisende Technologien. Elektroautos spiegeln unseren Anspruch wider, fortschrittlich und zukunftsorientiert zu handeln – ein Vorteil, der auch auf unser Unternehmen ausstrahlt.

Sicherheit: Elektroautos verfügen über moderne Sicherheitstechnologien und sind aufgrund ihrer Konstruktion weniger anfällig für mechanische Defekte. Damit garantieren wir Ihnen eine sichere und zuverlässige Fahrt.

Weniger Abhängigkeit von fossilen Brennstoffen: Durch die Nutzung von Elektroautos helfen wir dabei, die Abhängigkeit von fossilen Brennstoffen zu verringern. Ein weiterer Schritt auf dem Weg zu einer nachhaltigeren Zukunft.

Herzlich willkommen!



Name: **Bettina Milbrath**
Wohnort: **Landsberg am Lech**
Alter: **54**
Einsatzort: **Kaufering**
Position: **Assistenz der Geschäftsführung**

Berufliche Qualifikation und vorherige Tätigkeiten:

Ausbildung als Groß- und Außenhandelskauffrau, vorherige Stelle als Büroleitung bei einer renommierten Immobilienmaklerfirma, davor selbstständig im Bereich Layout Design und Fotografie.

Warum ich gerne bei Wasserle arbeite:

Zum einen schätze ich das Arbeitsumfeld und die Unternehmenskultur bei Wasserle. Das Unternehmen legt großen Wert auf Teamarbeit, offene Kommunikation und fördert eine positive Arbeitsatmosphäre. Darüber hinaus schätze ich die vielseitigen und anspruchsvollen Aufgaben. Ich bin begeistert, Teil des Unternehmens zu sein.

Meine Tätigkeiten:

Als Assistenz der Geschäftsleitung unterstütze ich Markus Wasserle bei wichtigen organisatorischen und koordinierenden Aufgaben. Ich arbeite eng mit anderen Abteilungen und Teams innerhalb des Unternehmens zusammen. Dies macht meine Rolle im Unternehmen sehr vielfältig und im positiven Sinn für mich herausfordernd.

Was ich in meiner Freizeit mache:

Städtereisen, Ski fahren, Ausgleichssport auf meinem Rudergerät, Fachliteratur im Bereich Kreativität und IT lesen.

Mein Lebensmotto:

Wer positiv denkt, hat mehr vom Leben.

Sommer, Sonne - Sonnenschutz

Es ist wichtig, dass unsere Kolleg*innen vor den schädlichen Auswirkungen der Sonne geschützt sind, insbesondere während der Arbeitszeit im Freien. Hier unsere Sonnenschutzmaßnahmen:



Foto: Keszeg Lorándt und Szilagyi István

Sonnenschutzmittel:

Wir stellen Sonnenschutzmittel mit einem angemessenen Lichtschutzfaktor zur Verfügung und ermutigen alle, diese regelmäßig aufzutragen.

Schutzkleidung:

Wir stellen Schutzkleidung wie Hüte, langärmeligen Hemden oder speziellen Sonnenschutzkleidung zur Verfügung, um die Einwirkungen gegenüber der Sonne zu minimieren.

Sonnenschutzbrillen:

Augenschutz ist ebenfalls wichtig. Unsere Kolleg*innen bekommen Sonnenbrillen mit UV-Schutz, um ihre Augen vor schädlichen Sonnenstrahlen zu schützen.

Arbeitszeitplanung:

Die Arbeitszeiten werden so geplant, dass unsere Kolleg*innen während der heißesten Stunden des Tages, wenn die Sonne am intensivsten ist, möglichst im Schatten oder in Innenräumen arbeiten.

Schulung und Sensibilisierung: Wir informieren unsere Kolleg*innen über die Bedeutung des Sonnenschutzes und wie sie sich selbst schützen können. Sensibilisieren sie für die Risiken von Sonnenbrand und langfristigen Schäden durch übermäßige Sonneneinstrahlung.



Wir wünschen euch von Herzen alles erdenklich Gute zum Geburtstag!
Fürs neue Lebensjahr Glück, Erfolg und Zufriedenheit.



Kadrie Seidali



Mahmutaj Gjevahire



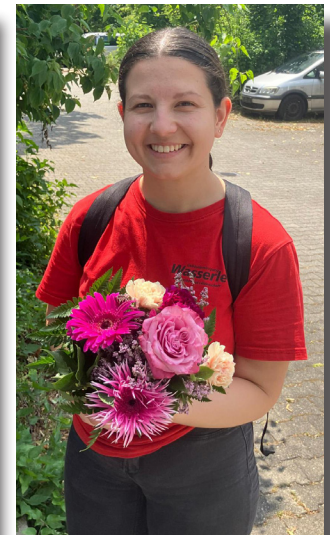
Mehrabi Malalai



Chiloti Silvia-Olimpia



Benedikt Wasserle



Ioo Csilla-Erika



Happy Birthday

Herzlichen Glückwunsch!

Wir wünschen euch von Herzen alles erdenklich Gute zum Geburtstag!
Fürs neue Lebensjahr Glück, Erfolg und Zufriedenheit.



Jozic Marija



Hristov Hristo



Holes Maria

Prominente, die im Juni Geburtstag hatten:

Nachfolgende Persönlichkeiten, berühmte Stars und Promis wie z.B. Marilyn Monroe sind Geburtstagskinder, die im Sommermonat **Juni** geboren wurden. Hier ein Auszug:

Geburtstage im Juni



1. Juni

Geburtstag von Marilyn Monroe, Klum und Freeman



2. Juni

Geburtstag von Karl Gjellerup, Sade und Plus



3. Juni

Geburtstag von James Hutton, Baker und Curtis



4. Juni

Geburtstag von Angelina Jolie, Valentin und Georg



5. Juni

Geburtstag von Allvar Gullstrand, Keynes und Follett

(Quelle: <https://geboren.am/juni>):

Benefizveranstaltung St. Benedict's Hospital

Eine Initiative von Markus Wasserle



Einladung zur Benefizveranstaltung

St. Benedict's Hospital, Tansania

Am **Dienstag, 11. Juli 2023** um 18.30 Uhr, im historischen Rathaus Landsberg, Festsaal

Programm

1. Begrüßung
Markus Wasserle,
Kreishandwerksmeister
2. Grußwort Dr. Thomas Goppel
3. Vorstellung des Projektes
St. Benedict's Hospital Ndanda:
Moderne Medizin im Buschkrankenhaus?
Br. Dr. Jesaja Sienz, FA Innere Med. und
Dr. Soeren Gatz, Internist/Kardiologie
Klinikum Landsberg a.D.
4. Miriam Anton, Informationen und
Fördermöglichkeiten zur angestreb-
ten Landkreispartnerschaft mit
Newala, Tansania
5. Gespräche und Austausch
6. Imbiss und Umtrunk im
Herkomer Saal

Für eine feierliche Umrahmung sorgt das Streichquartett der städtischen Sing- und Musikschule Landsberg am Lech.

Alle Interessierten sind herzlich willkommen. Der Eintritt ist frei.

Es freuen sich auf Ihr Kommen:

Br. Dr. Jesaja Sienz OSB

Chefarzt

St. Benedict's Hospital Ndanda

Dr. Soeren Gatz

Internist, Kardiologie
Humanitäre Hilfe e.V.

Markus Wasserle

Kreishandwerksmeister

Dr. Thomas Goppel

Staatsminister a.D.

Miriam Anton

Koordinatorin für kommunale
Entwicklungspolitik

Marco Woedl

Vorstand Klinikum Landsberg am Lech



Erzabtei
St. Ottilien



HUMANITÄRE HILFE e.V.
LANDSBERG
Partner für Gesundheit und Bildung



LANDSBERG
AMMERSEE
LECH



Kreishandwerkerschaft
Landsberg am Lech

Klinikum
Landsberg am Lech

Unterstützung bei bürokratischen Hürden



Bei Behördengängen steht Frau Wasserle unseren Kolleg*innen unterstützend zur Seite und hilft bei den Vorbereitungen (je nach den individuellen Bedürfnissen und Anforderungen). Des Weiteren steht sie mit Rat und Tat zur Seite, auch wenn es sich „nur“ um kleinere Probleme oder größere Herausforderungen handelt, die eine Person beschäftigt und die sie gerne lösen oder angehen möchte. Oftmals lassen sich viele Dinge schon im Gespräch klären.

Bianca Wasserle hilft auch bei:

- Kindergeldanträgen/Elterngeld
- Krippen- und Kindergartenplätzen
- der Zusammenstellung von Dokumenten/Unterlagen
- Beantwortung von Fragebögen, um Rückfragen zu vermeiden
- Übersetzungshilfe bei Sprachbarriere
- Ärztlichen Behandlungen

Spende an das SOS Kinderdorf „St. Alban“



Beim Umzug der Familie Wasserle wurde viele Spielsachen von allen Kindern aussortiert. Unser Praktikant, Joris Schmucker, hat diese letzte Woche an das SOS Kinderdorf „St. Alban“ überreicht.

Schwester Karolina und Gregor Doering, stellvertretender Heimleiter, freuten sich riesig darüber! Bei sonnigem Wetter strahlten alle um die Wette. Wir wünschen den Kindern viel Freude mit dem „neuen“ Kinderspielzeug.

Ausbildung zum Sport- u. Fitnesskaufmann*frau...

Eine Ausbildung zum Sport- und Fitnesskaufmann*frau ist eine großartige Möglichkeit, um Leidenschaft für Sport und Fitness in eine Karriere umzuwandeln. Während der Ausbildung lernt man, Fitnessprogramme zu planen oder zu organisieren, Kunden betreut und Verkaufsgespräche führt. Auch erhält man Einblicke in die Geschäftsführung eines Fitnessstudios oder - wie bei uns - einer Kletter- und Boulderhalle.



Lt. Statistik erreichen jedes Jahr im Januar die Mitgliederzahlen in den Fitnessstudios eine neue Rekordhöhe. Immer mehr Deutsche werden zu Fitness-Enthusiasten, die Fitnessbranche ist auf Wachstumskurs. D.h. es gibt also genug zu tun für Sport- und Fitnesskaufleute.

Was macht ein Sport- und Fitnesskaufmann?

Zu den wichtigsten Aufgaben von Sport- und Fitnesskaufleuten zählt es, Trainingspläne für Kunden zu entwickeln. Diese stimmt man individuell auf die Bedürfnisse der jeweiligen Person ab. Sport- und Fitnesskaufmänner und -frauen wissen zum Beispiel, welche Übungen für eine Person mit Rückenproblemen im Rahmen des medizinischen Fitnessstrainings schonend und gesundheitsfördernd sind. Sie wissen auch, wie man einen Extremsportler optimal berät und einen passenden Trainingsplan zur Leistungssteigerung zusammenstellt. Auch betriebswirtschaftliche Tätigkeiten kommen auf ausgebildete Sport- und Fitnesskaufleute zu. Sie kalkulieren die Kosten und Einnahmen und erstellen Finanzierungspläne.



Foto: Max Schwenk, Chef-Routenbauer
www.die-kletterei.de

Routenbauer als Beruf?

Der Routenbauer gehört zu den heimlichen Helden der Kletter- und Boulderhallen. In seiner Verantwortung liegt es, spannende Routen zu gestalten und Schwierigkeitsgrade festzulegen. Obwohl der Beruf des Routenschraubers –ähnlich dem des Tätowierers–keine Ausbildung im eigentlichen Sinne erfordert, ist es empfehlenswert, sich ordentlich fortzubilden. Die Ausbildung zum Kletterlehrer, etwa beim Verband deutscher Berg- und Skiführer e.V. (VDBS), beinhaltet beispielsweise einen Lehrgang zum Hallenmanagement und Routenbau.

Der Arbeitsalltag von Lukas kurz erklärt:



Kindergeburtstage & Events organisieren (inkl. Bouldern- und Klettern mit Kids oder den Erwachsenen), Betreuung des Check-In Bereichs, Griffe für die Wand vorbereiten (z.B. waschen) und Max beim Routenbau unterstützen sowie zusammen mit ihm die Anlage instand halten. Auch hilft er der Marketing-Abteilung bei der Social-Media Planung und beantwortet E-Mail Anfragen. Die Berufsschule beinhaltet Blockunterricht (in Starnberg)

und Schulfächer sind z.B. sportliche Fachberatung oder Betriebsprozesse. Lukas gefällt es sehr, dass die Atmosphäre hier bei uns sehr angenehm ist. Es ist ein tolles kollegiales und entspanntes miteinander. Egal ob in der Früh- oder in der Spätschicht, drinnen oder draußen. Jeder Tag ist für ihn anders und es wird nie langweilig. Außerdem findet er es gut, dass die Azubis in der Kletterei täglich kostenlos im Restaurant Edelweiss Mittagessen können.

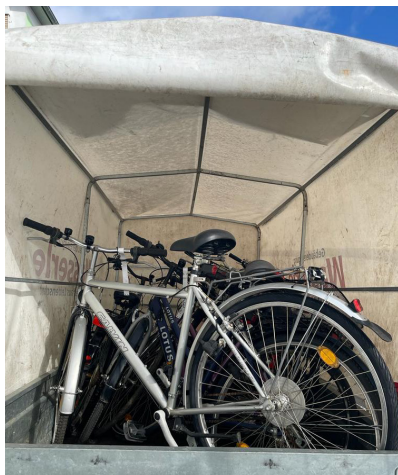
Ausbildungsmöglichkeiten bei der Firma Wasserle:

- Kaufmann für Büromanagement (m/w/d)
- Gebäudereiniger (m/w/d)

Ausbildungsmöglichkeiten in der Kletterei:

- Sport- und Fitnesskaufmann (m/w/d) mit Schwerpunkt Routenbau
- Koch (m/w/d)

Erinnerung: Fahrrad-Aktion



Wir freuen uns, dass wir Euch aus einer Fahrrad-Aktion gleich 12 gebrauchte Fahrräder anbieten können.

Jeder, der ein Fahrrad benötigt, kann sich an seinen Personaldisponenten wenden. Gemeinsam suchen wir den passenden, fahrbaren Untersatz aus. Die Fahrräder sind alle fahrtüchtig, gut in „Schuss“ und können hier in Kauferring abgeholt werden. Reklamationen sind ausgeschlossen. Kleinere Reparaturen müssen selbst ausgeführt werden.



ZUM SCHMUNZELN

Wer ins kalte Wasser springt, taucht in ein Meer voller Möglichkeiten!

In diesem Sinne, schöne Urlaubszeit!

TERMINE + VORTRÄGE

Abgabe der Dienstpläne:

Am letzten Arbeitstag des Monats an:
0172 5818878

Deutschkurs:

Jeden Samstag online
Anmeldung beim Personaldisponenten

Erste Hilfe Kurs:

Anmeldung bei Bianca Wasserle:
0176 15506506

IMPRESSUM

Redaktion und Layout:

Wasserle GmbH

Druck: GemeindebriefDruckerei

Kontakt: Wasserle GmbH

Viktor-Frankl-Straße 5a

86916 Kaufering

Telefon: +49 (0) 8191 640470

www.wasserle.de

info@wasserle.de

Gebäudereinigung
Wasserle
...Sauberkeit aus Leidenschaft