



EIN FEST DER VERBUNDENHEIT

Im Januar kamen wir zu unserer Neujahrsfeier zusammen – einem Abend, auf den sich viele von uns lange gefreut hatten. Unter dem funkelnden Motto der 20er Jahre entstand sofort eine fröhliche und herzliche Stimmung. Gemeinsam haben wir gut gegessen, angestoßen, erzählt und gelacht. Es war Raum für leise Gespräche, für Umarmungen, aber auch für ausgelassenes Tanzen und echtes Feiern. Für uns ist dieser Abend etwas ganz Besonderes, denn oft sehen wir viele unserer Mitarbeitenden nur bei diesem Anlass oder beim Sommerfest. Umso schöner war es, neue Menschen kennenzulernen und vertraute Gesichter wiederzusehen. Einige nahmen dafür weite Wege aus Nürnberg und Ravensburg auf sich. Diese Verbundenheit zu spüren, hat uns berührt und gezeigt, wie viel Gemeinschaft uns bedeutet.

PRAXISIMPULSE VON WASSERLE FÜR DAS HANDWERK DER ZUKUNFT

Diese Woche war ich zu Gast bei der Kreishandwerkerschaft Göppingen und durfte dort einen Vortrag halten.

Rund 200 Unternehmerinnen und Unternehmer, Führungskräfte und Personalverantwortliche sind zusammengekommen, um über Fragen zu sprechen, die viele Betriebe aktuell bewegen.

Fachkräftemangel, fehlende Auszubildende, begrenzte finanzielle Spielräume im Wettbewerb mit Großkonzernen, Integration im Arbeitsalltag und bezahlbarer Wohnraum für Mitarbeitende.

Ich habe Einblicke gegeben, wie wir diesen Themen bei Wasserle begegnen und welche Erfahrungen wir in den vergangenen zwanzig Jahren gesammelt haben. Nicht als fertige Lösungen, sondern als Praxisimpulse und Einladung zum Austausch.

Besonders wertvoll waren für mich die Gespräche im Anschluss. Offen, kritisch und sehr nah an der Realität vieler Unternehmen. Genau dieser Austausch zeigt, wie groß der Bedarf an ehrlichen Diskussionen jenseits von Schlagworten ist.

Vielen Dank an die Kreishandwerkerschaft Göppingen für die Einladung und die sehr gute Organisation. Und danke an alle Teilnehmenden für das Interesse, die Offenheit und die vielen Gespräche.

Solche Abende bestätigen mich darin, dass wir viele Herausforderungen nur gemeinsam weiterdenken und lösen können.



MARKUS

ORGANISATIONS-OASE

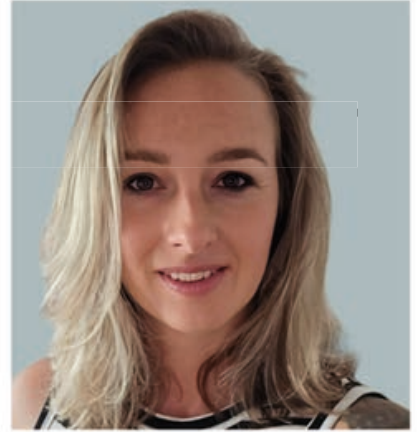
Name: **Sabrina Laber**

Wohnort: **Reisch / Landsberg am Lech**

Alter: 41

Einsatzort: Kaufering

Position: Backoffice



Berufliche Qualifikation und vorherige Tätigkeiten:

Nach meiner Ausbildung zur Friseurin wechselte ich in den Einzelhandel zu Edeka, wo ich als stellvertretende Filialleitung tätig war.

Anschließend arbeitete ich zehn Jahre bei Buttinette als Abteilungsleitung im Wareneingang und war dort für Organisation, Mitarbeiterführung sowie die reibungslose Abwicklung der Warenprozesse verantwortlich.

Im weiteren Verlauf stieg ich in den landwirtschaftlichen Betrieb meines Mannes ein. Dort übernahm ich sowohl praktische Tätigkeiten – einschließlich des Fahrens sämtlicher landwirtschaftlicher Maschinen – als auch die komplette Büroorganisation, inklusive Verwaltung, Planung und aller anfallenden administrativen Aufgaben.

Warum ich gerne bei Wasserle arbeite:

Weil ich Teil eines tollen und engagierten Teams sein darf – das macht die tägliche Arbeit nicht nur angenehmer, sondern auch richtig Spaß.

Besonders beeindruckt mich die gelebte Unternehmenskultur: Hier steht der Mensch im Mittelpunkt, der Umgang ist familiär, wertschätzend und geprägt von einer Zusammenarbeit auf Augenhöhe. Genau diese Atmosphäre macht Wasserle für mich zu einem ganz besonderen Arbeitsplatz.

Was ich in meiner Freizeit mache:

Bin ich an liebsten mit meiner Familie zusammen, mit meinen Tieren (Pferd&Hund) in der Natur unterwegs, mit meinem Camper on Tour oder mit Freunden auf Mittelalterfesten.

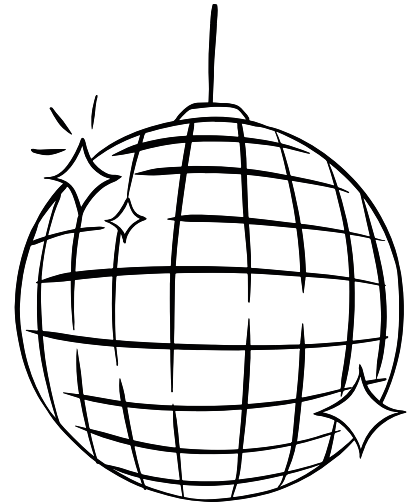
Mein Lebensmotto:

"Wer immer tut, was er schon kann, bleibt immer das, was er schon ist "

IMPRESIONEN UNSER NEUJAHRESFEIER



ZEIT FÜR GESPRÄCHE UND GEMEINSAMEN SPASS



W! PARTY TIME





ALLES LIEBE ZUM GEBURSTAG!



Tanja Holze



Ergyn Mehmed



Zana Muharem



Robert Haratim



Jane Milanovski

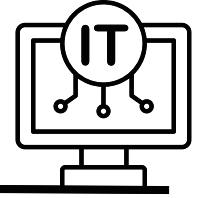
Leider verzögern sich die Geschenkübergaben im Moment. Wir bitten um Verständnis. Wird alles nachgeholt, wenn wir wieder voll besetzt sind :)



Spartariu Ionela



Nadine Gollent-Myszkowski



MOBIL, DIGITAL, GEMEINSAM

Mit unserer neuesten Technik gestalten wir das Arbeiten noch moderner und flexibler. Mobile Bildschirme ermöglichen es, den Laptop in wenigen Sekunden zu verbinden und den Arbeitsplatz in jedem Raum und aus jeder Perspektive optimal einzurichten. Ob im Büro, im Besprechungsraum oder spontan zwischen Tür und Angel – die Technik passt sich unseren Abläufen an, nicht umgekehrt. Besonders in Teamsitzungen zeigt sich der große Vorteil: Unterlagen werden digital geteilt, bearbeitet und gemeinsam betrachtet, ganz ohne Papier. Das erleichtert die Zusammenarbeit, spart Zeit und macht Informationen für alle sofort sichtbar. Ideen können direkt festgehalten, Aufgaben strukturiert und Ergebnisse transparent dokumentiert werden. So entsteht eine Arbeitsweise, die dynamisch, nachhaltig und zukunftsorientiert ist und unseren Alltag spürbar erleichtert.

WICHTIG: AB SOFORT BITTE ALLE ARBEITSZEITEN NUR NOCH VIA CLEAN APP ERFASSEN. EBENFALLS MITTEILUNGEN AM BESTEN ÜBER DIESEN WEG. VIELEN DANK!



WERTVOLLES FEEDBACK FÜR STETIGE VERBESSERUNG



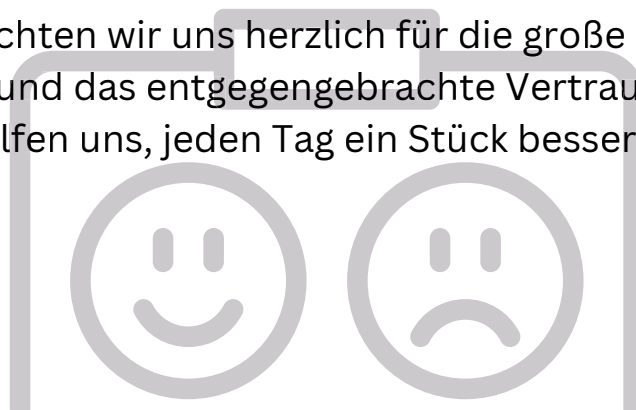
Unsere Kundenbefragung:

Zweimal jährlich, im Winter und im Frühjahr, führen wir eine umfassende Kundenbefragung durch. Ziel ist es, ein ehrliches und realistisches Bild unserer Leistung zu erhalten – aus der Perspektive der Menschen, für die wir täglich arbeiten.

In der Winterbefragung haben sich 80 % unserer Kundinnen und Kunden beteiligt. Dieses hohe Engagement zeigt, wie wichtig der offene Austausch ist. In der Gesamtbewertung wurden wir mit 8,93 von 10 möglichen Punkten bewertet. Besonders freut uns die hohe Weiterempfehlungsquote von 9,19 von 10 Punkten, die das Vertrauen in unsere Arbeit widerspiegelt.

Für uns ist diese Befragung ein zentrales Instrument der Qualitätssicherung. Sie zeigt uns nicht nur, was gut läuft, sondern auch ganz konkret, wo wir besser werden können. Genau diese Hinweise nutzen wir, um Verbesserungen gezielt zu planen und aktiv im neuen Jahr umzusetzen.

Zum Abschluss möchten wir uns herzlich für die große Beteiligung, das ehrliche Feedback und das entgegengebrachte Vertrauen bedanken. Ihr Rückmeldungen helfen uns, jeden Tag ein Stück besser zu werden.



EIN VERTRAUTES GESICHT AB SOFORT ALS AZUBI UNTERWEGS

Wir freuen uns sehr, dass unser Sohn Benedikt nun als Auszubildender offiziell in unser Unternehmen eingestiegen ist. Eigentlich gehört er schon seit Kindesbeinen dazu – er war bei Terminen, auf Baustellen und bei Festen oft ganz selbstverständlich mit dabei und hat unseren Arbeitsalltag von klein auf miterlebt. Nun beginnt für ihn ein neuer, eigener Weg, auf dem er das Handwerk Schritt für Schritt von Grund auf lernen wird. In den kommenden Jahren wird Benedikt alle Bereiche unseres Betriebs kennenlernen, Verantwortung übernehmen und seinen persönlichen Platz im Team finden. Für Mitarbeitende und Kunden ist sein Einstieg ein schönes Zeichen von Kontinuität und Zukunft. Gleichzeitig bringt er frische Ideen, Neugier und den Blick einer neuen Generation mit. Wir begleiten ihn mit Vertrauen, Geduld und Freude und sind gespannt auf alles, was wir gemeinsam entwickeln werden.

2009-2023 IMMER HILFSBEREIT DABEI



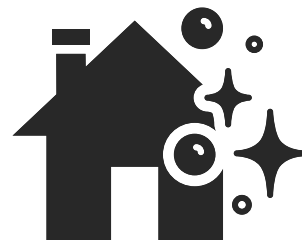
2023: DER ERSTE ARBEITSVERTRAG



2025: SCHUL-ABSCHLUSS



2026 - 2028: AUSBILDUNG GEBÄUDEREINIGER

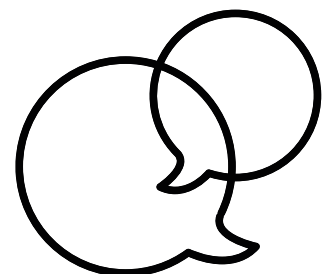


WIRTSCHAFTSJUNIOREN LANDSBERG BEI UNS ZU GAST



Die Wirtschaftsjunioren, eine aktive Vereinigung in unserer Region, waren kürzlich mit knapp 40 interessierten Teilnehmenden – Gründerinnen, Gründer und Führungspersonen – bei uns im Unternehmen zu Gast. Wir durften unsere Arbeit, unsere Werte und unsere Entwicklung vorstellen und einen Blick hinter die Kulissen geben. In diesem Fall übernahm Bianca Wasserle die Führung durch das Gebäude sowie den Vortrag.

In offener Atmosphäre wurden Fragen zu Organisation, Mitarbeitenden und Zukunftsplänen beantwortet. Für unsere Kunden und Kollegen bedeutet dieser Austausch neue Impulse, verlässliche Partnerschaften und ein Unternehmen, das sich offen weiterentwickelt und an den Bedürfnissen der Menschen orientiert.





Nachhaltigkeit funktioniert nur dann, wenn Prozesse zusammen gedacht werden. Genau deshalb arbeiten wir bei Wasserle mit Greenoffice zusammen.

Greenoffice entwickelt seit über 20 Jahren praxisnahe Lösungen rund um Abfallvermeidung, Wertstofftrennung und die Rückführung von Materialien in den Wirtschaftskreislauf. Von der Standortanalyse über individuelle Abfallkonzepte bis hin zu personalisierbaren Recyclingbehältern und digitalen Tools zur Mitarbeiterereinbindung.

Wir als Dienstleister sind täglich nah an den Objekten, den Abläufen und den Menschen vor Ort. Greenoffice ergänzt diese operative Nähe um systematische Beratung, innovative Produkte und belastbare Daten für Transparenz und Reporting.

So entsteht eine Partnerschaft, die nicht auf Einzelmaßnahmen setzt, sondern auf durchgängige, umsetzbare Konzepte – wirtschaftlich sinnvoll und nachhaltig wirksam.

Wir freuen uns auf die gemeinsame Zusammenarbeit und darauf, für unsere Kunden echte Mehrwerte zu schaffen.

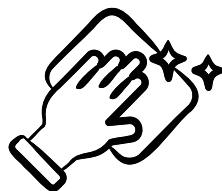
Auf dem Foto ist Fabian Scheidler mit Vincent Schlagheck zu sehen.



BEST OF WASSERLE



Gebäudereiniger sind...
...wie Magier –
nur dass wir wirklich
verschwinden lassen,
was keiner mehr sehen will.



IMPRESSUM

WASSERLE GMBH
VIKTOR-FRANKL-STRASSE 5A
86916 KAUFERING

REDAKTION & LAYOUT:
BIANCA WASSERLE