

WASSERLES WELT



AUSGABE **183** - APRIL 2026



In den letzten Monaten haben wir im Unternehmen viele Abläufe neu organisiert und verbessert. Ein wichtiger Schritt dabei war die Einführung der **digitalen Zeiterfassung via "Klean App"**. Dadurch können die Arbeitszeiten jetzt viel schneller und einfacher erfasst werden.

Die Rückgabe der Dienstpläne durch die Mitarbeiter entfällt komplett. Stattdessen werden die Stunden direkt digital ins Lohnprogramm übernommen. So müssen wir nichts mehr händisch eintragen, was Zeit spart und Fehler vermeidet.

Unsere Personaldisponenten können die Stunden nun täglich prüfen und bei Bedarf direkt korrigieren. Dadurch verteilt sich die Arbeit besser und es muss nicht mehr alles auf den letzten beiden Tagen erledigt werden.

Auf dem Foto sind die Hauptakteure des Projektes zu sehen: (vl) Markus Wasserle, Warvan Burkart, Marizza Beßlich und Melissa Ostler. Danke an diese Gruppe und auch an euch, für eure Offenheit und Kooperation!



GRUSSWORT



Liebe Kolleginnen und Kollegen,

wir freuen uns wirklich sehr, euch heute eine tolle
Neuerung mitteilen zu können: Wir zahlen euren
Lohn ab sofort deutlich früher - am ersten Werktag
im neuen Monat aus – und das ist im April, aufgrund
der Feiertage, eine ganze Woche früher als sonst.

Uns ist bewusst, dass viele von euch bereits zum Monatsanfang finanzielle
Verpflichtungen haben. Genau deshalb ist es uns persönlich ein großes
Anliegen, dass ihr euer Geld früher zur Verfügung habt.

Wenn man bedenkt, dass wir laut Tarifvertrag in der
Gebäudereinigungsbranche eigentlich erst bis zum 15. des Folgemonats zur
Zahlung verpflichtet wären, ist das ein richtig großer Schritt für uns als
Unternehmen.

Möglich wurde das Ganze nur durch eine intensive Umstrukturierung und die
Einführung unserer digitalen Zeiterfassung. Dadurch können Arbeitszeiten
viel schneller verarbeitet werden, ohne den bisherigen manuellen Aufwand.

Ein ganz besonderer Dank geht an Michael, Marizza, Warvan, Robert, Norbert
und Melissa – und natürlich auch an alle anderen, die an dieser Umstellung
mitgearbeitet haben. Das war wirklich eine Menge Arbeit, und wir wissen
euren Einsatz sehr zu schätzen.

Wir freuen uns sehr, dass wir diesen Schritt gemeinsam geschafft haben –
und wir sind uns sicher, dass wir auch in Zukunft noch viele Verbesserungen
für euch umsetzen werden.

Herzliche Grüße,

MARKUS WASSERLE & FABIAN SCHEIDLER



FACHLICHE STARTHILFE VOM KLEAN APP TEAM

Die Klean App kennt ihr ja schon als Tool zur digitalen Zeiterfassung. Aber sie kann noch mehr:

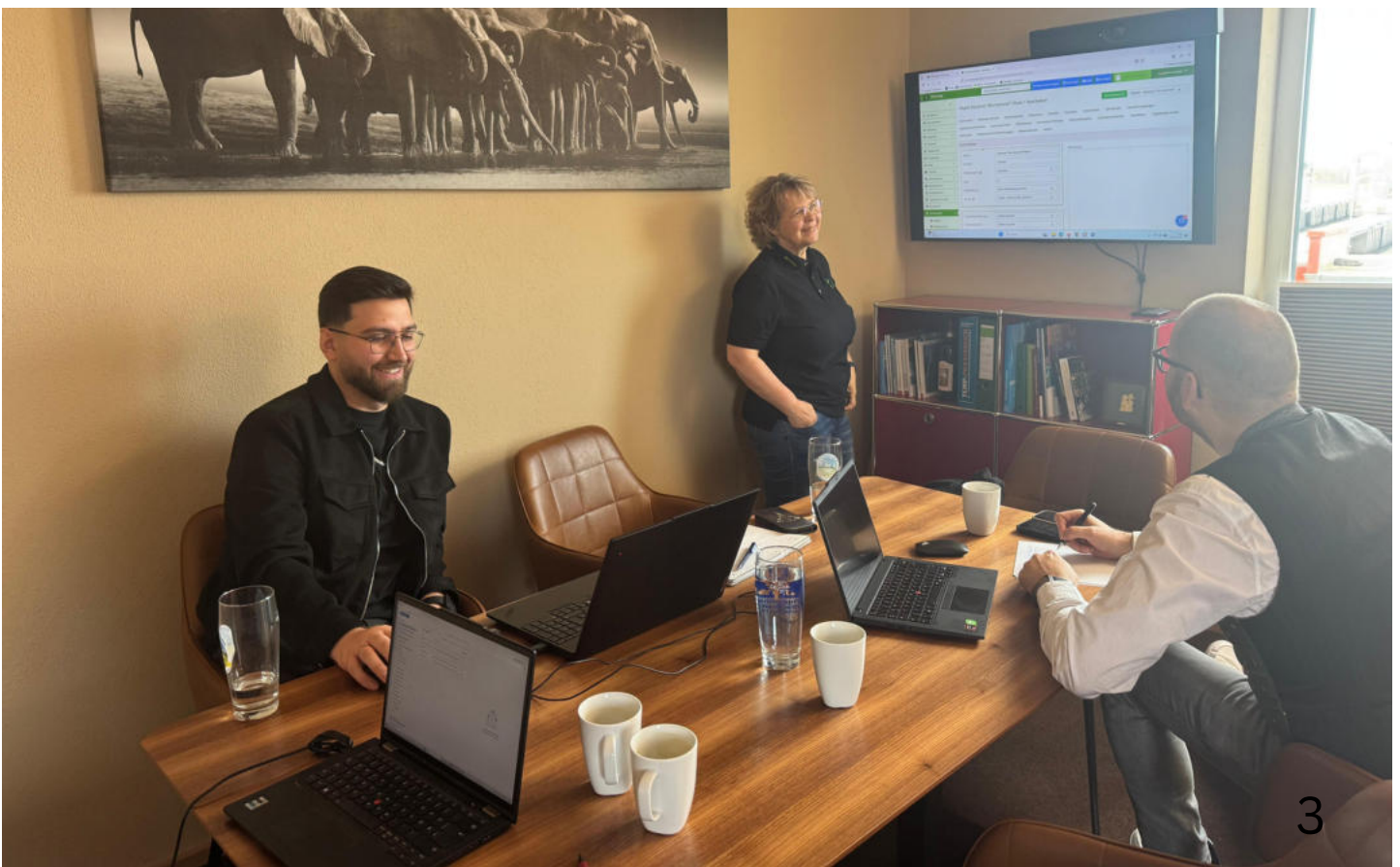
In der App findet ihr jetzt auch Leistungsverzeichnisse. So könnt ihr jederzeit nachschauen, welche Aufgaben genau zu erledigen sind – schnell und unkompliziert. Alle Inhalte werden regelmäßig vom Team-Kunde aktualisiert, sodass ihr immer auf dem neuesten Stand seid. Auch Schließzeiten unserer Objekte und wichtige Kundeninfos sind dort hinterlegt.

Das hilft uns allen, den Personaleinsatz besser zu planen und sorgt für einen reibungslosen Ablauf. Wir bedanken uns für die fachliche Unterstützung bei Frau Schauerte, die hier auf dem Bild zu sehen ist.

Die Klean App nutzt ihr bitte weiterhin regelmäßig. Wichtig: Mindestens zweimal pro Woche aktualisieren (Refresh), damit ihr immer die aktuellen Daten habt.

Bei Fragen unterstützen euch unsere Personaldisponenten jederzeit gerne!

Und auch die Wasserles Welt ist schon drin. Lest sie doch auch mal digital.



HIER LASSEN WIR MENSCHEN WACHSEN

Name: **Alina** Milisterfer
Wohnort: Buchloe
Alter: 23
Einsatzort: Kaufering
Position: **Personalentwicklung**

Welcome



Berufliche Qualifikation und vorherige Tätigkeiten:

Nach meinem Realschulabschluss habe ich eine Ausbildung zur Gesundheits- und Krankenpflegerin abgeschlossen. In den letzten Jahren habe ich im Klinikum Landsberg sowie im Universitätsklinikum Augsburg gearbeitet, dort war ich in einem abwechslungsreichen und verantwortungsvollen Arbeitsumfeld tätig und habe täglich neue Herausforderungen gemeistert. Besonders gefallen hat mir die Arbeit mit den unterschiedlichsten Menschen und Persönlichkeiten. Der enge Kontakt zu Patienten sowie die Zusammenarbeit im Team haben mir gezeigt, wie wichtig Empathie, Zuverlässigkeit und Flexibilität im Berufsalltag ist.

Warum ich gerne bei Wasserle arbeite:

Ich habe mich für Wasserle entschieden, da ich hier die Möglichkeit habe, mich beruflich neu zu orientieren und weiterzuentwickeln. Ich kann meine bisherige Erfahrung einbringen und gleichzeitig neue Fähigkeiten erlernen. Besonders gefällt mir, dass ich auch in meiner jetzigen Tätigkeit weiterhin viel Kontakt mit Menschen habe. An Wasserle schätze ich die Kombination aus Teamarbeit in einem wertschätzenden Arbeitsumfeld.

Was ich in meiner Freizeit mache:

In meiner Freizeit verbringe ich gerne Zeit in der Natur und bin viel draußen unterwegs. Außerdem spiele ich Klavier oder zeichne, um in einem ruhigen Moment neue Energie zu tanken. Ein großer Teil meiner Freizeit gehört auch meinen zwei jungen Katzen, weshalb ich auch sehr gerne Zeit zuhause verbringe.

Mein Lebensmotto:

Positive Gedanken stärken das eigene Glück

FRÜHLING IST FASSADENREINIGUNGSZEIT

Wir bieten unseren vorhandenen und neuen Kunden den Service einer kostenfreien Probefläche an. Ihr seid erster Ansprechpartner beim Kunden, deshalb kann es sein, dass ihr dazu gefragt werdet.

Wenn ein Kunde nach einer Probefläche fragt oder Interesse daran hat, gebt das bitte direkt an Fabian weiter.

Er schaut sich die Situation an, klärt alles mit dem Kunden und legt fest, wie, wo und wann die Probefläche gemacht wird.

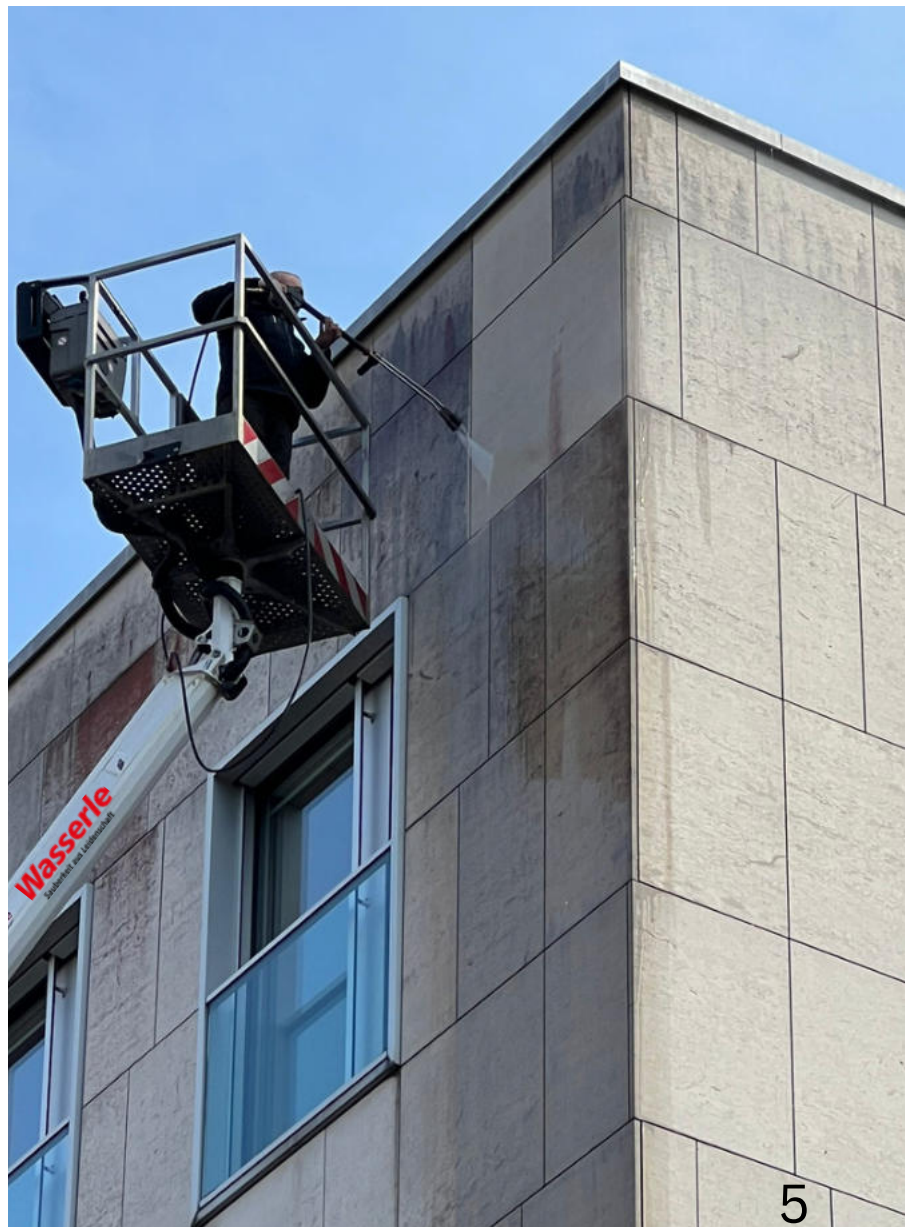
Unsere Kunden sehen so auf einem Quadratmeter, wie beispielsweise eine Fassade nach unseren Reinigungs- oder Imprägnierarbeiten aussehen würde.

Warum?

- Wir sprechen alle mit einer Stimme
- Der Kunde bekommt klare Infos
- Methode und Ergebnis passen zusammen
- Missverständnisse werden vermieden

Bitte keine festen Zusagen zur Probefläche machen, bevor Fabian eingebunden ist.

So stellen wir sicher, dass alles sauber geplant ist, ggf. Genehmigungen erteilt werden und der Kunde genau weiß, was ihn erwartet.



QUALITÄT, DIE WIR LEBEN: UNSER ISO-AUDIT



Wir haben uns erneut einem ISO-Audit unterzogen, um unsere Arbeitsweise, Abläufe und Strukturen überprüfen zu lassen. Dabei geht es nicht darum, einen Test zu bestehen, sondern darum, gemeinsam sicherzustellen, dass wir weiterhin auf einem hohen Qualitätsniveau arbeiten und uns stetig weiterentwickeln.

Im Audit werden unsere Prozesse, Dokumentationen und die Zusammenarbeit im Team genau betrachtet. Gerade in unserem Arbeitsalltag ist es wichtig, dass alles klar strukturiert, nachvollziehbar und verlässlich organisiert ist. So stellen wir sicher, dass unsere Standards nicht nur festgelegt sind, sondern auch täglich gelebt werden.

Der Blick von außen durch den Auditor hilft uns dabei, neue Impulse zu bekommen. Dinge, die im Alltag selbstverständlich geworden sind, werden hinterfragt und bieten die Chance, Verbesserungen anzustoßen.

ISO 9001

Qualitätsmanagement

Für uns ist das Audit ein wichtiger Bestandteil unserer Qualitätssicherung. Denn Qualität ist kein einmaliger Zustand, sondern ein kontinuierlicher Prozess. Wir arbeiten jeden Tag daran, uns zu verbessern und unsere Leistungen weiter zu optimieren.

Ein großes Dankeschön an alle Kolleginnen und Kollegen, die aktiv an der Weiterentwicklung unserer Prozesse mitwirken und die vereinbarten Regeln im Arbeitsalltag zuverlässig umsetzen.





ALLES LIEBE ZUM GEBURSTAG!



Serhii Pasekaan



Ibrahim Babovic



Klaus Jüngert

Mit großer Wertschätzung feiern wir Euch und Euren besonderen Tag – möge das kommende Jahr Euch genauso viel zurückgeben, wie Ihr täglich leiste



Lorisbela
Rodrigues Bispo



Tetiana
Kalienichenko

Kein Foto wollten:

Fetie Hamza
Lucia Arseene
Klara Glasner
Christine Feistl

ÜBUNG MACHT SICHER - GUT GESCHULT FÜR DIE HÖHE

Die jährliche Hebebühnenschulung unserer Glasreiniger fand in Gilching statt und wurde von Herrn Rieger (DEKRA) durchgeführt. In der Schulung ging es um den allgemeinen Umgang mit Hebebühnen sowie insbesondere um die sichere Bedienung im Arbeitsalltag.

Im Anschluss wurde eine Prüfung in Form von Multiple-Choice-Fragen durchgeführt. Diese Prüfung wird einmalig abgelegt. Mitarbeitende, die bereits länger im Unternehmen tätig sind, mussten diese daher nicht erneut absolvieren. Neue Kollegen haben die Fragen größtenteils in Teamarbeit bearbeitet.



Im Anschluss ging es in den Praxisteil, in dem die Bedienung der Hebebühnen direkt geübt wurde. Die kleinere Hebebühne wurde unter den Mitarbeitenden selbstständig genutzt, während die große Hebebühne im Beisein von Herrn Rieger bedient wurde.

Neue Kollegen wurden dabei direkt in der Höhe angeleitet. Herr Rieger erklärte die Bedienung Schritt für Schritt und unterstützte beim sicheren Umgang mit der Hebebühne. Typische Anwendungsfehler – wie zum Beispiel eine ausgeklappte Einstiegsleiter – wurden ebenfalls besprochen und als mögliche Ursache für eine eingeschränkte oder nicht funktionierende Bedienung erläutert.

SCHULUNGSEINDRÜCKE



WASSERLE MITTENDRIN: AUSTAUSCH, DER WIRKLICH ETWAS BEWEGT

Beim diesjährigen Wirtschaftsempfang der IHK für München und Oberbayern in Landsberg war unser Unternehmen auf dem Podium vertreten: Markus brachte dort die Perspektive des Handwerks aktiv in die Diskussion ein.

Im Mittelpunkt der Veranstaltung stand das Thema „Bürokratie bremst“. Aus unserer täglichen Praxis wissen wir, wie stark komplexe und teils veraltete Prozesse Unternehmen fordern. Gerade im Bereich der Digitalisierung wurde deutlich, wie groß das ungenutzte Potenzial noch ist. Wenn selbst in einer Landeshauptstadt wie München Straßensperrungen für unsere Arbeiten an Fassaden bis vor Kurzem noch per Fax abgewickelt wurden, zeigt das klar, an welchen Stellen angesetzt werden muss.

Für uns ist aber ebenso wichtig: Veränderung beginnt nicht nur bei Behörden, sondern auch im eigenen Unternehmen. Kontinuierliche Verbesserung ist fester Bestandteil unserer Arbeit bei Wasserle. Im Handwerk bedeutet das, Abläufe stetig zu hinterfragen und Schritt für Schritt effizienter und besser zu werden.

Wir freuen uns, dass wir als Firma Teil dieses wichtigen Austauschs sein durften und unsere Erfahrungen aus der Praxis einbringen konnten.

Gemeinsam mit Dr. Manfred Göbl (IHK für München und Oberbayern), Heidrun Hausen (DELO Industrieklebstoffe) und Stephan Herrmann (Reverion) sowie unter der Moderation von Monika Haugg (BR) entstand eine lebendige und konstruktive Diskussion mit vielen spannenden Perspektiven.





KI zum Anfassen – Austausch auf Augenhöhe

Im vergangenen Jahr haben wir gemeinsam mit Andreas Korn, Geschäftsstellenleiter der IHK Weilheim, im IHK-Regionalausschuss das Format „KI PopUp“ ins Leben gerufen. Die Idee dahinter war ganz einfach: Unternehmen sollten die Möglichkeit bekommen, sich in einem unkomplizierten Rahmen über den Einsatz von Künstlicher Intelligenz auszutauschen.

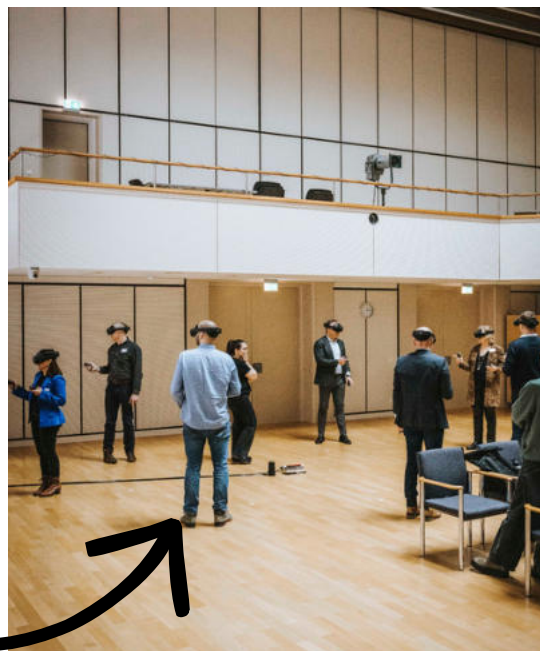
Was besonders erfreulich ist: Aus dieser ersten Idee hat sich inzwischen eine lebendige Community entwickelt. Die Themen kommen heute nicht mehr nur von uns. Viele Teilnehmende bringen eigene Beispiele aus ihrem Arbeitsalltag mit, berichten von ihren Erfahrungen und zeigen, wie sie KI bereits im Unternehmen einsetzen.

Bei der letzten Veranstaltung stand die Automatisierung mit KI im Mittelpunkt. Dabei wurde deutlich, wie vielfältig die Einsatzmöglichkeiten sind – von der Vereinfachung von Abläufen bis hin zur Entlastung bei wiederkehrenden Aufgaben. So bleibt mehr Zeit für die wirklich wichtigen Themen.

Genau das macht das Format so wertvoll: Es geht nicht um komplizierte Theorie, sondern um praktische Lösungen, ehrlichen Austausch und das gemeinsame Lernen voneinander.

Ich freue mich, das Thema als KI-Pate im IHK-Regionalausschuss begleiten zu dürfen und bin gespannt, welche Ideen und Impulse als Nächstes entstehen.

Fabian Scheidler



VERABSCHIEDUNG IN DIE BABYPAUSE



Emilia verabschiedet sich in ihre Babypause und beginnt damit einen ganz besonderen neuen Lebensabschnitt.

Für die kommende Zeit wünschen wir ihr alles Gute, viel Gesundheit und viele schöne, unvergessliche Momente mit ihrer Familie.

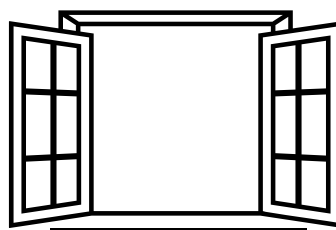
Als kleines Zeichen der Wertschätzung haben die Kolleginnen und Kollegen zusammengelegt und eine liebevoll gestaltete Windeltorte überreicht.

Ein herzliches Dankeschön geht auch an Alina, die sich um die Organisation gekümmert hat.

Das gesamte Team freut sich schon jetzt auf ein Wiedersehen und wünscht Emilia bis dahin eine wunderbare Zeit.

Warum sind Gebäudereiniger so beliebt?

Weil sie für klare Verhältnisse sorgen.



IMPRESSUM

WASSERLE GMBH
VIKTOR-FRANKL-
STRASSE 5A
86916 KAUFERING

REDAKTION & LAYOUT:
BIANCA WASSERLE