

WASSERLES WELT

AUSGABE **186** - JULI 2026



GEMEINSAM AKTIV, GEMEINSAM WEITERDENKEN

Der Start in den Sommer bei Wasserle zeigt einmal mehr, wie vielfältig unser Arbeitsalltag ist und wie stark unser Miteinander. Ein besonderes Highlight war unser diesjähriges Sommerfest im Rahmen von „Kaufering goes fit“, bei dem sich das Sportzentrum in einen Ort voller Begegnung, Bewegung und Gemeinschaft verwandelt hat.

Gleichzeitig gibt es auch darüber hinaus viele Themen, die uns bewegen: von neuen Impulsen durch Vorträge zu Arbeitgeberattraktivität und Generationenmanagement über die Wahl von Fabian Scheidler in wichtige IHK-Gremien bis hin zu praktischen Einblicken aus unserer KI-Schulung. Passend zur Sommerzeit werfen wir außerdem einen Blick auf saisonale Themen wie den Einsatz unserer internationalen Studierenden und Tipps für einen sicheren Start in die Terrassensaison.

Mehr Eindrücke, Bilder und Berichte dazu in dieser Ausgabe.

GRUSSWORT

Liebe Kolleginnen und Kollegen,

wenn morgens schon die Sonne scheint und die Tage langsam wärmer werden, merkt man sofort: Der Sommer ist da. Für viele ist das eine schöne Zeit voller Energie, Begegnungen und auch Vorfreude auf den eigenen Urlaub.

Gleichzeitig wissen wir aber auch, dass gerade diese heißen Tage im Arbeitsalltag oft besonders anstrengend sein können. Gerade deshalb möchten wir euch heute ganz persönlich Danke sagen. Danke für euren Einsatz, eure Verlässlichkeit und dafür, dass ihr jeden Tag dazu beiträgt, dass wir gemeinsam unseren Anspruch an Qualität und Zusammenhalt leben. Wir wissen, dass gerade die warmen Tage nicht immer einfach sind und schätzen es umso mehr, wie ihr eure Aufgaben meistert.



Uns ist wichtig, dass ihr gut durch diesen Sommer kommt. Bitte achtet in dieser Zeit ganz bewusst auf euch. Trinkt ausreichend Wasser, nehmt euch bewusst kleine Pausen und schützt euch vor der Sonne mit Sonnencreme und einer Kopfbedeckung. Oft sind es genau diese einfachen Dinge, die im Alltag schnell vergessen werden, aber sie sind entscheidend dafür, dass ihr gesund und mit Energie durch den Tag kommt. Gerade bei starker Sonne ist dieser Schutz besonders wichtig.

Der Sommer ist auch eine Zeit des Miteinanders. Achtet nicht nur auf euch selbst, sondern auch auf die Menschen um euch herum. Unterstützt euch gegenseitig und sprecht offen an, wenn etwas gebraucht wird. Dieses Miteinander macht unsere Stärke aus und begleitet uns durch jede Jahreszeit.

Wir wünschen euch eine schöne, sonnige und vor allem gesunde Sommerzeit.

Herzliche Grüße

MARKUS WASSERLE & FABIAN SCHEIDLER

SOMMERFEST TRIFFT KAUFERING GOES FIT

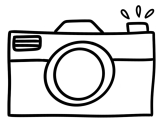


Dieses Jahr haben wir unser Sommerfest mit dem Sport- und Begegnungstag „Kaufering goes fit“ zusammengelegt – und das mit großem Erfolg. Am 13. Juni verwandelte sich das Sportzentrum Kaufering in einen Ort voller Bewegung, Begegnung und echter Gemeinschaft. Über 1.500 Besucherinnen und Besucher kamen zusammen, um ein vielfältiges Programm zu erleben und gemeinsam aktiv zu sein. Gemeinsam mit mehr als 42 Vereinen, Unternehmen und Institutionen haben wir gezeigt, was möglich ist, wenn alle an einem Strang ziehen.

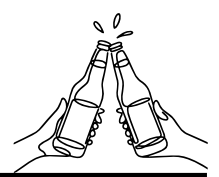
Für uns war es ein rundum gelungenes Fest, das einmal mehr den starken Zusammenhalt in unserer Region und bei Wasserle spürbar gemacht hat. Wir sagen Danke an alle, die diesen besonderen Tag möglich gemacht haben.



EINDRÜCKE VON UNSEREM SOMMERFEST



EINDRÜCKE VON UNSEREM SOMMERFEST



VERANTWORTUNG ÜBERNEHMEN, PERSPEKTIVEN VERBINDEN

Verantwortung beginnt dort, wo Vertrauen ausgesprochen wird. Genau dieses Vertrauen wurde Fabian Scheidler zuletzt entgegengebracht: Mit seiner Wahl zum stellvertretenden Vorsitzenden im IHK-Regionalausschuss übernimmt er eine wichtige Rolle für die regionale Wirtschaft. Gemeinsam mit der neuen



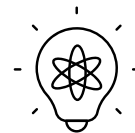
Vorsitzenden Heidrun Hausen, dem ebenso stellvertretenden Vorsitzenden Reinhard Häckl und Andreas Korn als Leiter der IHK-Geschäftsstelle entsteht eine starke Basis für konstruktiven Austausch und neue Impulse. Genau dieser Dialog auf Augenhöhe ist es, der nachhaltige Entwicklung möglich macht – ein Prinzip, das auch unseren Arbeitsalltag prägt. Zusätzlich wurde Fabian von den Mitgliedern des Regionalausschusses in die Vollversammlung der IHK gewählt. Diese doppelte Rolle bedeutet,

Themen nicht nur zu diskutieren, sondern aktiv mitzugestalten und Entscheidungen mitzutragen. Für uns als Unternehmen ist dieses Engagement weit mehr als ein persönlicher Erfolg.

Es zeigt, wie wichtig es ist, Verantwortung auch über das eigene Unternehmen hinaus zu übernehmen und sich aktiv in die Weiterentwicklung der Region einzubringen. Austausch, neue Perspektiven und das gemeinsame Lernen sind zentrale Bausteine, um Dinge wirklich zu bewegen.



Wir freuen uns sehr, dass Fabian Scheidler diese verantwortungsvolle Aufgabe übernimmt und und begleiten seinen weiteren Weg mit großer Wertschätzung.



KI IM ARBEITSALLTAG

Künstliche Intelligenz wird für Unternehmen immer relevanter – nicht nur als Zukunftsthema, sondern ganz konkret im täglichen Arbeiten. Umso wichtiger ist es, Wissen frühzeitig aufzubauen und gemeinsam im Team weiterzuentwickeln. Im Juni hat deshalb ein Teil unseres Teams an einer praxisnahen KI-Schulung teilgenommen, mit dem klaren Ziel: neue Technologien nicht nur zu verstehen, sondern konkret im Alltag einzusetzen. Im Mittelpunkt der Schulung stand ein verständlicher Einstieg in die Welt der künstlichen Intelligenz. Dabei wurde aufgezeigt, wie KI funktioniert, wo sie heute bereits eingesetzt wird und welches Potenzial sie für unsere tägliche Arbeit bietet. Besonders wertvoll war dabei der direkte Bezug zum Arbeitsalltag. Anhand konkreter Beispiele wurde deutlich, wie Tools wie ChatGPT oder Copilot dabei unterstützen können, Prozesse zu vereinfachen und wiederkehrende Aufgaben effizienter zu gestalten. Gerade im Arbeitsalltag eröffnet dies neue Möglichkeiten, Zeit zu sparen und sich stärker auf die wirklich wichtigen Aufgaben zu konzentrieren. Ein weiterer wichtiger Bestandteil waren die rechtlichen Rahmenbedingungen. Themen wie die EU-KI-Verordnung und die DSGVO spielen eine zentrale Rolle, wenn es darum geht, KI verantwortungsvoll und sicher im Unternehmen einzusetzen.

Neben dem Verständnis der Grundlagen ging es vor allem um die praktische Umsetzung: Welche Schritte sind notwendig, um KI sinnvoll einzuführen? Und wie gelingt es, daraus echten Mehrwert für die tägliche Arbeit zu schaffen?



Damit greift die Schulung genau das auf, was uns auch im Austausch rund um KI bereits bewegt: der offene Dialog, das Teilen von Erfahrungen und der Fokus auf konkrete Lösungen.

KI bietet viele Möglichkeiten – entscheidend ist, dass wir sie gemeinsam verstehen und gezielt einsetzen. Die Schulung war ein wichtiger Schritt in diese Richtung und zeigt, wie wir als Team neue Technologien aktiv nutzen und weiterentwickeln.

ALLES LIEBE ZUM GEBURTSTAG!



Adelina Savu



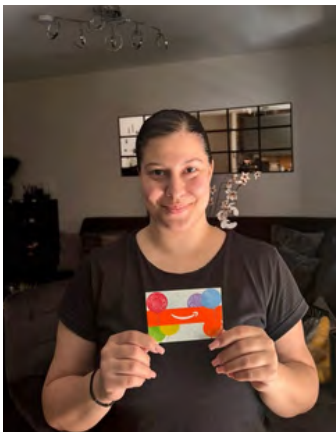
Benedikt Wasserle



Claudiu Gaureanu



Colic Ljeposava



Eleftheria Varveri



Gerald Bolden



Iryna Verbovenko



Jamshed Inci

Natürlich gibt es auch ohne Foto ein Geschenk von uns!

Klaudia Narozna + Temenuzhka Kubalishtalieva

Du hast auch bald Geburtstag? Wünsch Dir was!

Im Monat vor Deinem Geburtstag bekommst Du Post von uns. Du darfst Dir ein Geschenk von uns wünschen:

Blumen, Obst oder einen Gutschein.



ALLES LIEBE ZUM GEBURTSTAG!



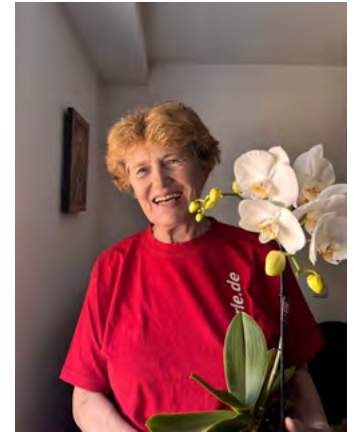
Kadrie Ibryamova



Mahmutaj Gjevahire



Malalai Mehrabi



Nada Knezevic

“Geburtstage geben uns die Gelegenheit, kurz innezuhalten und wertzuschätzen, was uns verbindet. Wir freuen uns, diesen Tag mit euch zu teilen und sagen Danke für euren täglichen Einsatz, eure Verlässlichkeit und euren Beitrag zu unserem Miteinander. Für euer neues Lebensjahr wünschen wir euch viele Gründe zum Lächeln, erfüllende Momente und ganz viel Rückenwind für alles, was ihr euch vornehmt.”



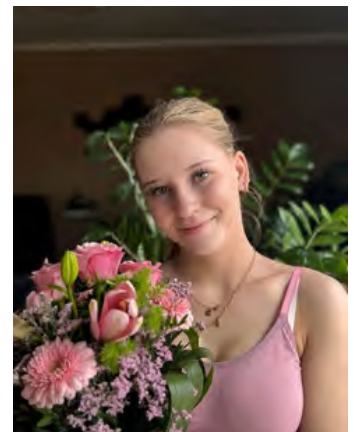
Nada Zvonar



Safi Nasrullah



Stela-Gheorghita
Olariu



Valerie Wasserle

SICHER IN DIE TERRASSESAISON STARTEN

Nach den Wintermonaten wirkt vieles rund um Haus und Garten auf den ersten Blick noch in Ordnung. Auch Terrassen zeigen sich oft nur leicht verändert: ein grünlicher Schleier, etwas Patina – nichts, was sofort zum Handeln zwingt. Doch genau hier lohnt sich ein genauere Blick. Was harmlos erscheint, ist häufig der Beginn eines Prozesses, der Sicherheit und Substanz langfristig beeinträchtigen kann. Über den Winter bildet sich auf vielen Oberflächen ein feiner Biofilm aus Algen, Moos und Flechten. Dieser Belag ist nicht nur optisch störend – er verändert vor allem die Eigenschaften der Fläche. Sobald Feuchtigkeit ins Spiel kommt, wird die Terrasse schnell zur rutschigen Zone, auf der die Unfallgefahr deutlich steigt. Gleichzeitig wirkt sich dieser Belag auch auf das Material aus. Organische Ablagerungen speichern Feuchtigkeit über längere Zeiträume. Gerade bei Holzterrassen kann dies schleichend zu Schäden führen, während bei Stein- oder Betonflächen die gespeicherte Nässe bei Frost Spannungen verursacht. Die Folgen werden oft erst verzögert sichtbar – dann aber umso aufwendiger zu beheben. Umso wichtiger ist es, frühzeitig gegenzusteuern. Dabei kommt es nicht nur darauf an, dass gereinigt wird, sondern vor allem wie. Eine professionelle Reinigung sorgt dafür, dass Verschmutzungen nicht nur oberflächlich entfernt, sondern nachhaltig gelöst werden. Moderne Verfahren arbeiten gleichmäßig und materialschonend, sodass die ursprüngliche Struktur erhalten bleibt und gleichzeitig tief sitzende Beläge entfernt werden.



Denn einfache Maßnahmen wie Kehren oder Abspülen reichen in vielen Fällen nicht aus. Sichtbarer Schmutz verschwindet zwar schnell, die eigentlichen Ursachen bleiben jedoch bestehen. Erst eine gründliche Reinigung, die auch Poren und Zwischenräume erreicht, schützt die Oberfläche dauerhaft und bringt sie wieder in einen sicheren und gepflegten Zustand. Terrassenpflege ist daher weit mehr als ein optischer Frühjahrsstart. Sie ist ein wichtiger Beitrag zur Werterhaltung, zur Sicherheit im Alltag und zu einem verantwortungsvollen Umgang mit Außenflächen.

Unser Tipp: Wer früh aktiv wird, vermeidet spätere Schäden – und kann die Terrasse von Anfang an wieder unbeschwert genießen.

GEMEINSAM ZUKUNFT GESTALTEN: WASSERLE IM DIALOG

In den letzten Wochen war Markus Wasserle auf mehreren Veranstaltungen rund um die Themen Arbeitgeberattraktivität und Generationenmanagement vertreten, darunter der Workshop „WANTED – Attraktive Arbeitswelten gemeinsam gestalten“, ein Vortrag zum Thema „Generationenmanagement – Verantwortung, Integration und Zukunft gestalten“ sowie ein Bühneninterview mit Great Place to Work. Im Fokus stand dabei die Frage, wie Unternehmen es schaffen, unterschiedliche Generationen erfolgreich zusammenzubringen und gleichzeitig langfristig attraktiv als Arbeitgeber zu bleiben. Themen wie Wissenstransfer, Zusammenarbeit und die gezielte Förderung von Mitarbeitenden in verschiedenen Lebensphasen spielen dabei eine zentrale Rolle.



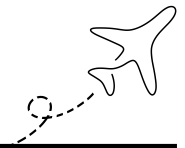
Genau diese Themen konnten wir aus unserer Praxis heraus mit Leben füllen. Denn bei Wasserle ist die Zusammenarbeit unterschiedlicher Generationen und Kulturen ein zentraler Bestandteil unseres Arbeitsalltags. Austausch entsteht bei uns nicht nur im täglichen Miteinander, sondern ganz bewusst auch durch gemeinsame Erlebnisse. Ein Beispiel dafür sind unsere Bildungsreisen, die neue Perspektiven eröffnen und den Dialog zwischen jungen und erfahrenen Mitarbeitenden und generationsübergreifendes Lernen fördern. Ergänzt wird das durch regelmäßige Teamformate und klare Verantwortlichkeiten, die es allen Mitarbeitenden ermöglichen, sich einzubringen und eigenständig Entscheidungen zu treffen. So entsteht ein Umfeld, in dem Erfahrung und neue Ideen gleichermaßen Platz finden.

Die Veranstaltungen haben einmal mehr gezeigt: Eine starke Unternehmenskultur entsteht dort, wo Zusammenarbeit aktiv gelebt wird.

Genau das ist unser Anspruch.



GUT GEPLANT DURCH DEN SOMMER



Der Sommer steht vor der Tür und damit beginnt bei Wasserle für viele Mitarbeitende die wohlverdiente Urlaubszeit. Zeit für Familie, Erholung und oft auch für die Reise in die Heimat. Eine Auszeit, die wichtig ist und die wir ganz bewusst ermöglichen möchten.

Damit sowohl unsere Teams als auch wir als Unternehmen bestmöglich planen können, setzen wir seit Jahren auf eine klare und einfache Regelung: Wird der Urlaub mindestens sechs Wochen im Voraus eingereicht, gilt er automatisch als genehmigt. Das schafft Verlässlichkeit und Planungssicherheit auf allen Seiten: für unsere Mitarbeitenden ebenso wie für unsere Einsatzplanung. Um diese Zeit nahtlos zu überbrücken und gleichzeitig unsere gewohnte Qualität bei unseren Kunden sicherzustellen, setzen wir auch diesen Sommer wieder auf die Unterstützung internationaler Studierender. Insgesamt reisen 68 Studierende aus Kirgisistan und der Slowakei an, um unser Team in den kommenden Wochen zu verstärken. Bereits seit mehr als zehn Jahren ist dieses Modell ein fester Bestandteil unserer Sommerplanung und ein wichtiger Baustein, um Urlaubszeiten zuverlässig abzudecken.



Hinter dem Einsatz steckt viel Vorbereitung: In den vergangenen Monaten wurden Unterkünfte organisiert, Abläufe abgestimmt und unsere Teams gezielt auf die Ankunft der Studierenden vorbereitet. Schritt für Schritt werden sie nun in die einzelnen Objekte eingearbeitet und an unsere Prozesse herangeführt. So schaffen wir eine strukturierte Übergabe und stellen sicher, dass unsere Dienstleistungen weiterhin in der gewohnten Qualität und Zuverlässigkeit ganz ohne Unterbrechung für unsere Kunden erbracht werden. Gleichzeitig entsteht durch die internationalen Studierenden immer auch ein wertvoller Austausch. Neue Perspektiven, unterschiedliche Kulturen und gemeinsame Erfahrungen bereichern unseren Arbeitsalltag und stärken das Miteinander im Team.

Wir freuen uns sehr über die Unterstützung und sagen schon jetzt: Herzlich willkommen bei Wasserle!

IMPRESSUM

WASSERLE GMBH
VIKTOR-FRANKL-STRASSE 5A
86916 KAUFERING

REDAKTION & LAYOUT: CARINA NEUKAM